

# Przedmioty zabezpieczone przez warszawskie CBŚP



**Opracował**  
**Zespół Prasowy**  
**Centralnego Biura Śledczego Policji**

Policjanci warszawskiego CBŚP zlikwidowali grupę przestępczą, która ma na swoim koncie liczne włamania do domów w Warszawie i okolicach. Funkcjonariusze ustalili, że sprawcy działali w latach 2014 - 2016. Policjanci CBŚP zabezpieczyli dużą ilość biżuterii, zegarków, monet i innych przedmiotów, które mogą pochodzić z przestępstwa. W tej chwili poszukujemy osób, do których należą odzyskane przedmioty. Zamieszczamy prezentację zawierającą zdjęcia odzyskanych rzeczy i apelujemy o kontakt z CBŚP Zarząd w Warszawie.

Funkcjonariusze podejrzewają, że nie każdy pokrzywdzony zgłosił włamanie na jego szkodę. Dlatego prowadzący śledztwo apelują do wszystkich osób, które zostały poszkodowane w wyniku włamania (bez względu na to czy zdarzenie zostało zgłoszone na Policji, czy też nie) o zapoznanie się z poniższą prezentacją zawierającą zdjęcia przedmiotów odzyskanych przez CBŚP.

Wśród zabezpieczonych rzeczy, znajduje się wiele charakterystycznych przedmiotów, których identyfikacja przez prawowitego właściciela nie powinna stanowić problemu. Przykładem może być fotografia (zdjęcie nr 15,16 i 17) opisana na odwrocie „Dziadek Stanisław Izdebski”.

W przypadku rozpoznania jakiegokolwiek z przedmiotów prosimy o nawiązanie kontaktu telefonicznego z sekretariatem Wydziału do Zwalczenia Zorganizowanej Przestępczości Kryminalnej Zarządu w Warszawie Centralnego Biura Śledczego Policji pod numerem telefonu 022 601 80 27 lub bezpośrednio z prowadzącym śledztwo pod numerem telefonu 022 601 81 02. W przypadku kontaktu, proszę powołać się na sygnaturę PK V WZ Ds.41.2016, RSD 10/16.



(1)



(2)



(3)



(4)



(5)



(6)



(7)



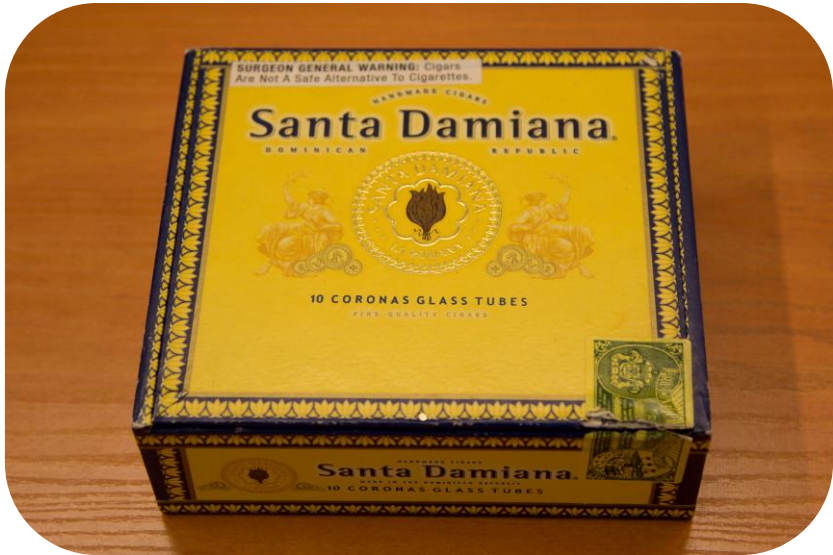
(8)



(9)



(10)



(11)



(12)



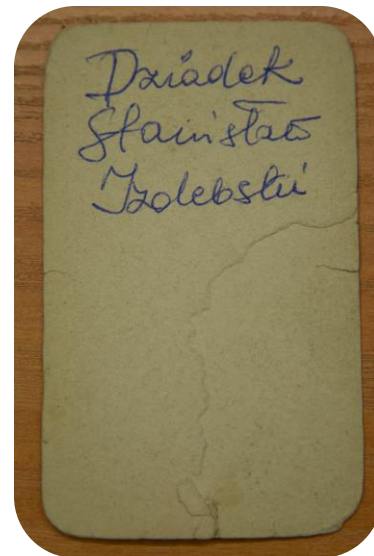
(13)



(14)



(15)



(16)



(17)



(18)



(19)



(20)



(21)



(22)



(23)



(24)





(25)



(26)



(27)



(28)



(29)



(30)



(31)



(32)



(33)



(34)



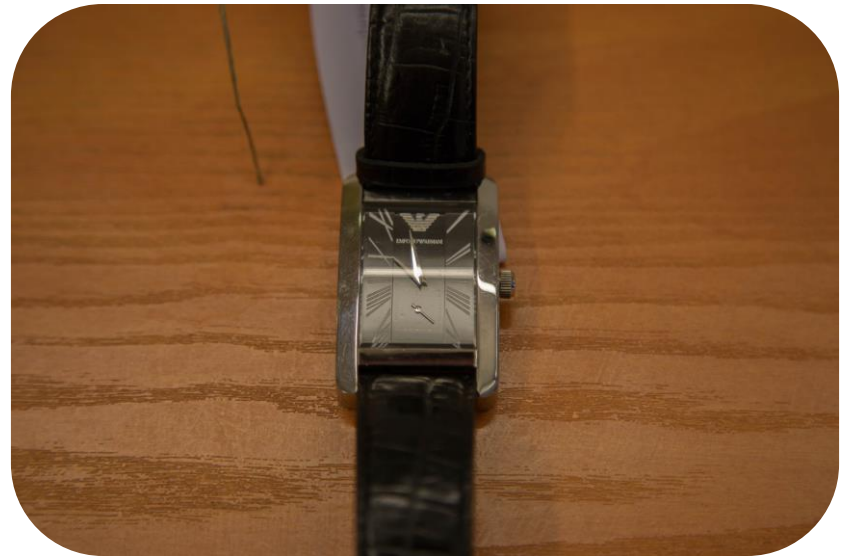
(35)



(36)



(37)



(38)



(39)



(40)



(41)



(42)



(43)



(44)



(45)



(46)



(47)



(48)



(49)



(50)



(51)



(52)



(53)



(54)



(55)



(56)





(57)



(58)



(59)



(60)



(61)



(62)



(63)



(64)



(65)



(66)



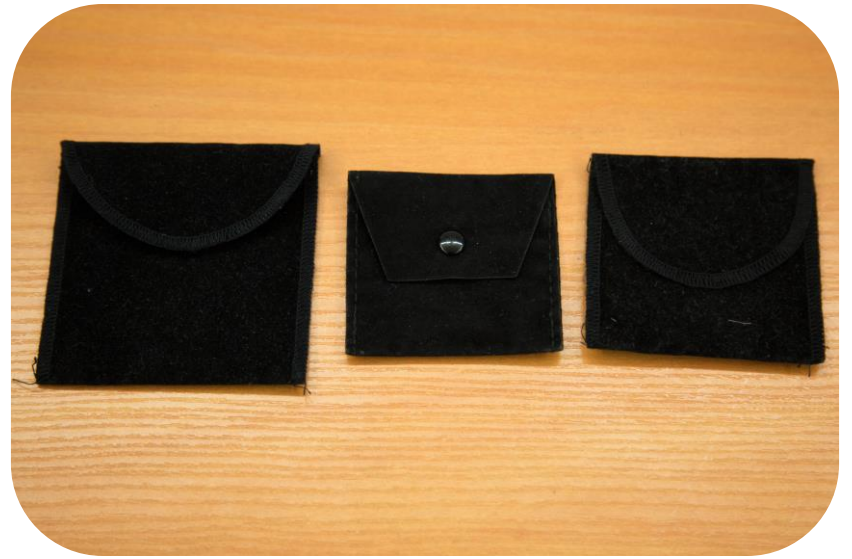
(67)



(68)



(69)



(70)



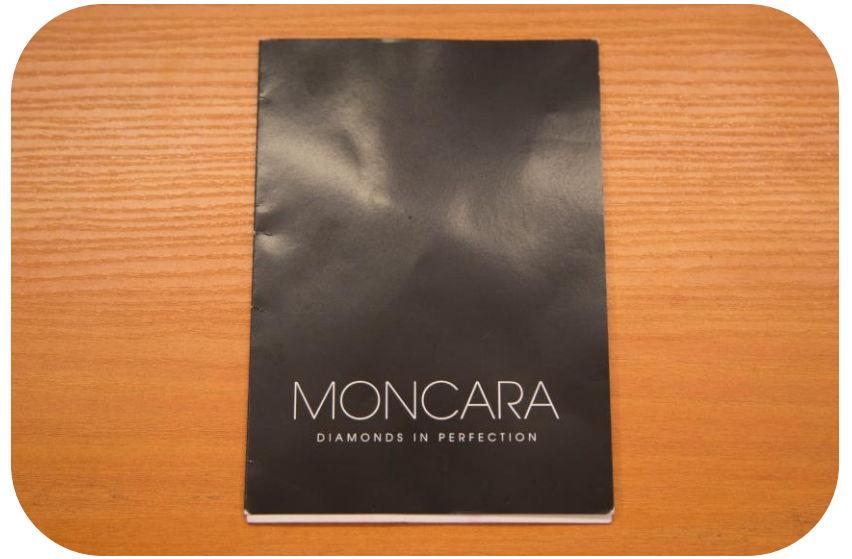
(71)



(72)



(73)



(74)



(75)



(76)



(77)



(78)



(79)



(80)



(81)



(82)



(83)



(84)



(85)



(86)



(87)



(88)





(89)



(90)



(91)



(92)



(93)



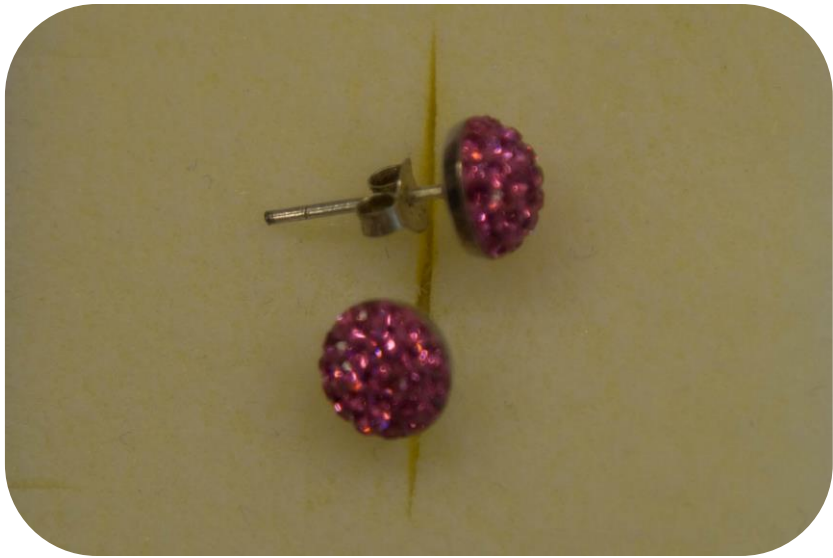
(94)



(95)



(96)



(97)



(98)



(99)



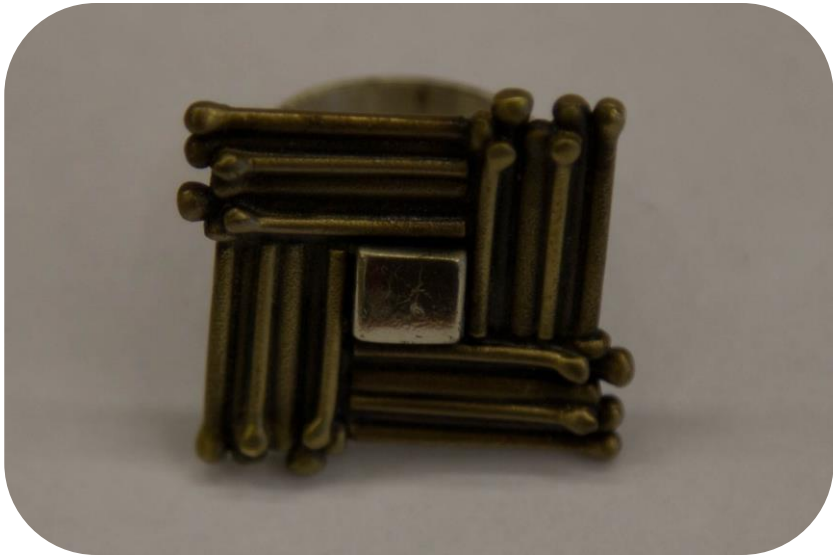
(100)



(101)



(102)



(103)



(104)



(105)



(106)



(107)



(108)



(109)



(110)



(111)



(112)



(113)



(114)



(115)



(116)



(117)



(118)



(119)



(120)





(121)



(122)



(123)



(124)



(125)



(126)



(127)



(128)



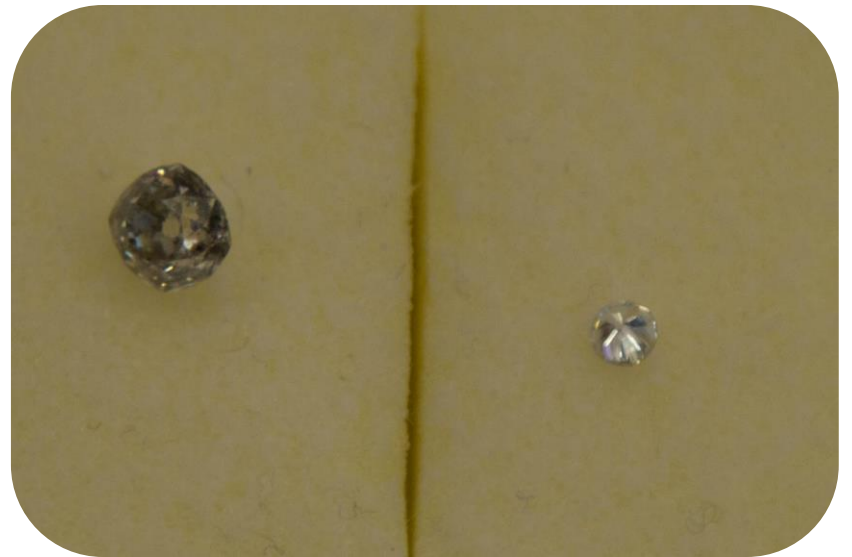
(129)



(130)



(131)



(132)



(133)



(134)



(135)



(136)



(137)



(138)



(139)



(140)



(141)



(142)



(143)



(144)



(145)



(146)



(147)



(148)



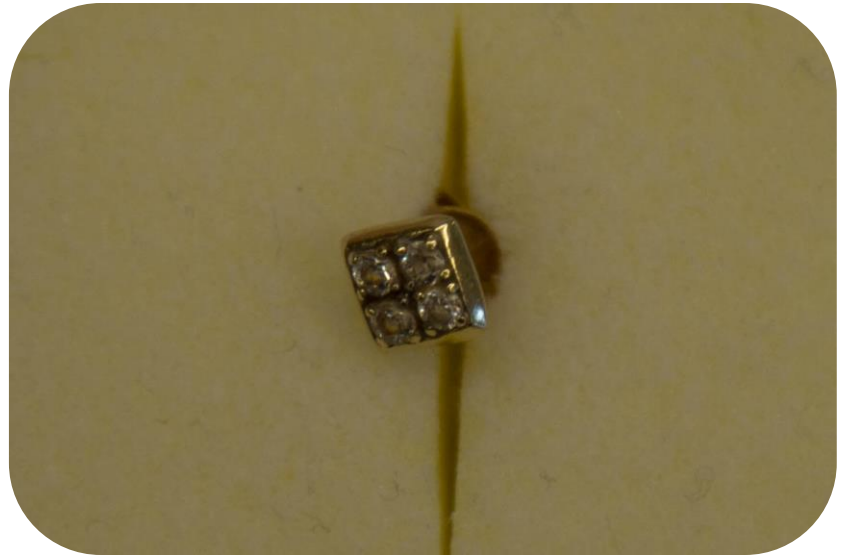
(149)



(150)



(151)



(152)





(153)



(154)



(155)



(156)



(157)



(158)



(159)



(160)



(161)



(162)



(163)



(164)



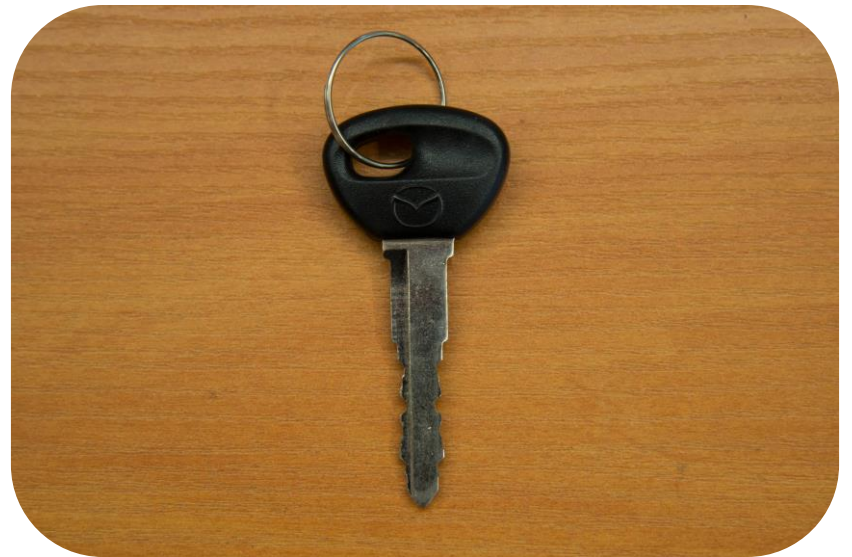
(165)



(166)



(167)



(168)



(169)



(170)



(171)



(172)



(173)



(174)



(175)



(176)



(177)



(178)



(179)



(180)



(181)



(182)



(183)



(184)





(185)



(186)



(187)



(188)



(189)



(190)



(191)



(192)



(193)



(194)



(195)



(196)



(197)



(198)



(199)



(200)



(201)



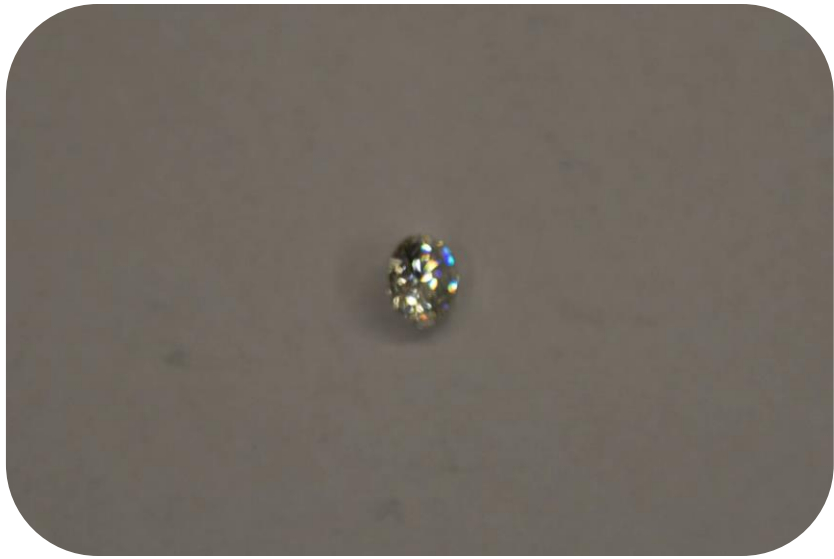
(202)



(203)



(204)



(205)



(206)



(207)



(208)



(209)



(210)



(211)



(212)



(213)



(214)



(215)



(216)





(217)



(218)



(219)



(220)



(221)



(222)



(223)



(224)



(225)



(226)



(227)



(228)



(229)



(230)



(231)



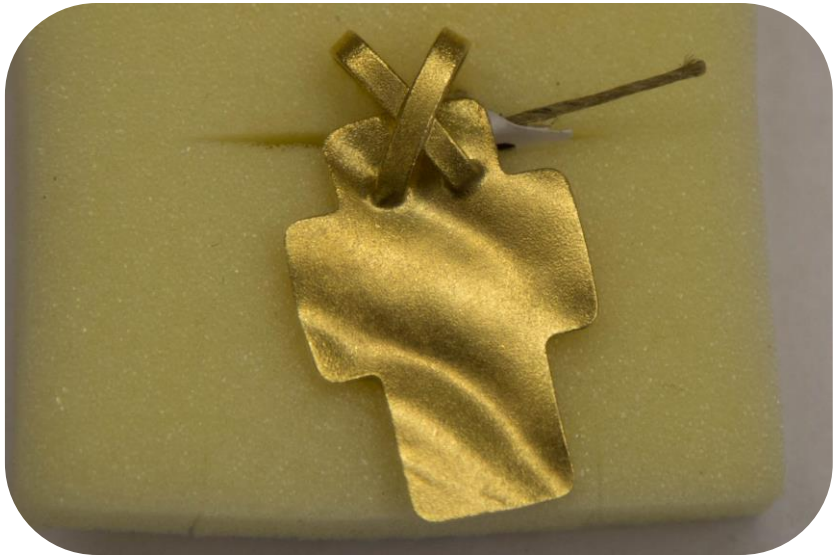
(232)



(233)



(234)



(235)



(236)



(237)



(238)



(239)



(240)



(241)



(242)



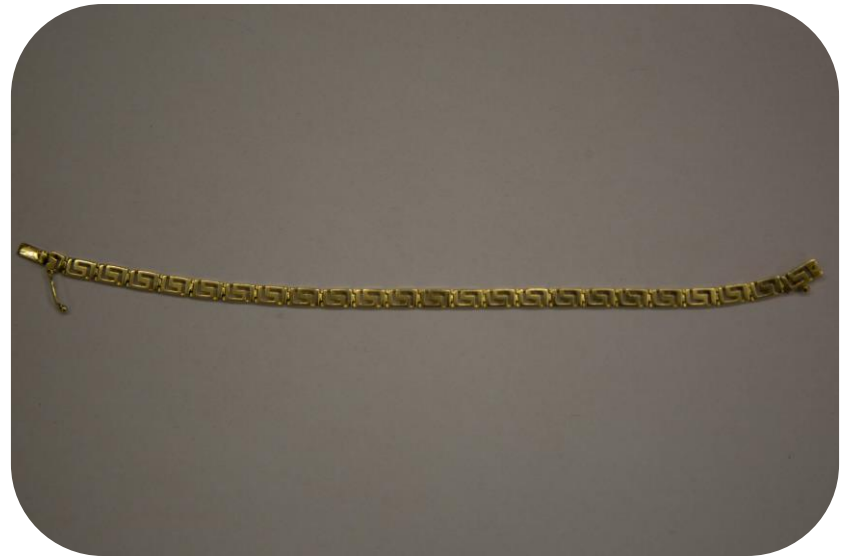
(243)



(244)



(245)



(246)



(247)



(248)





(249)



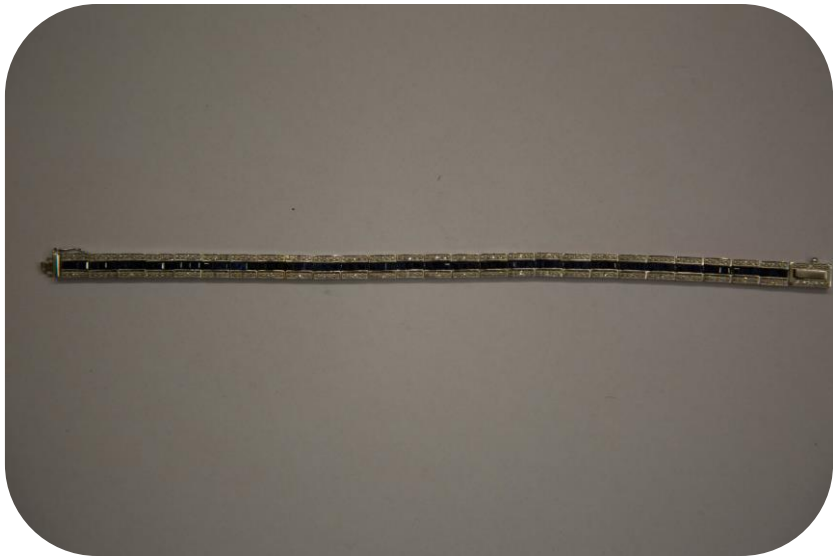
(250)



(251)



(252)



(253)



(254)



(255)



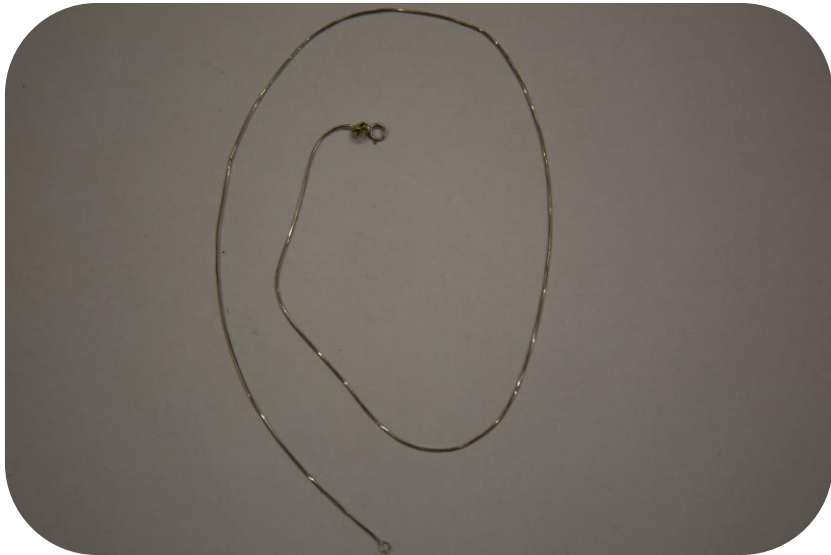
(256)



(257)



(258)



(259)



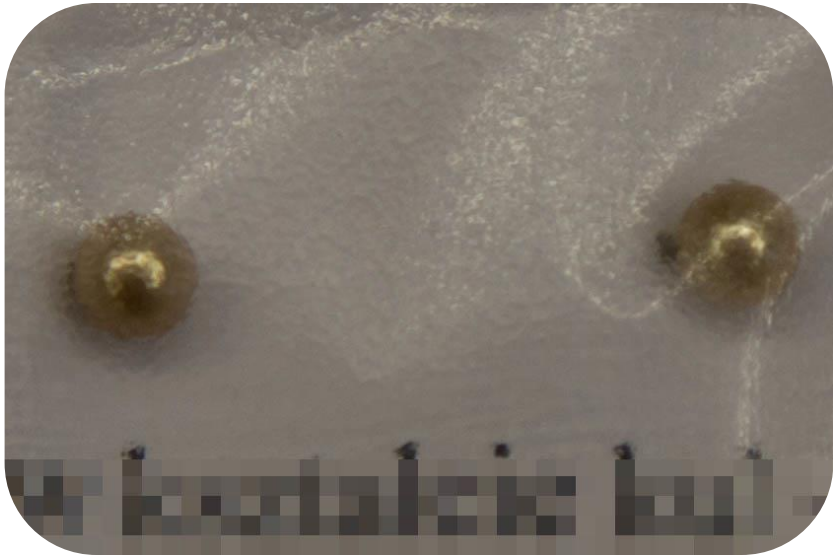
(260)



(261)



(262)



(263)



(264)



(265)



(266)



(267)



(268)



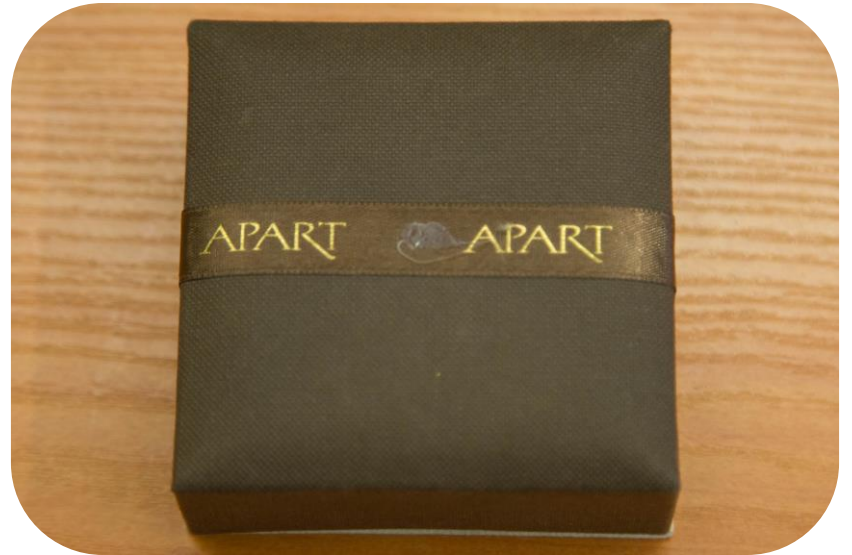
(269)



(270)



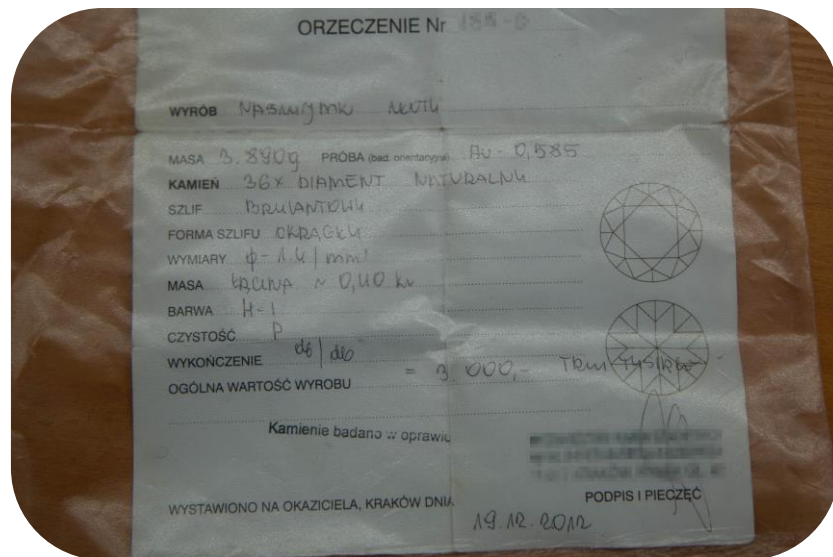
(271)



(272)



(273)



(274)



(275)



(276)



(277)



(278)



(279)



(280)





(281)



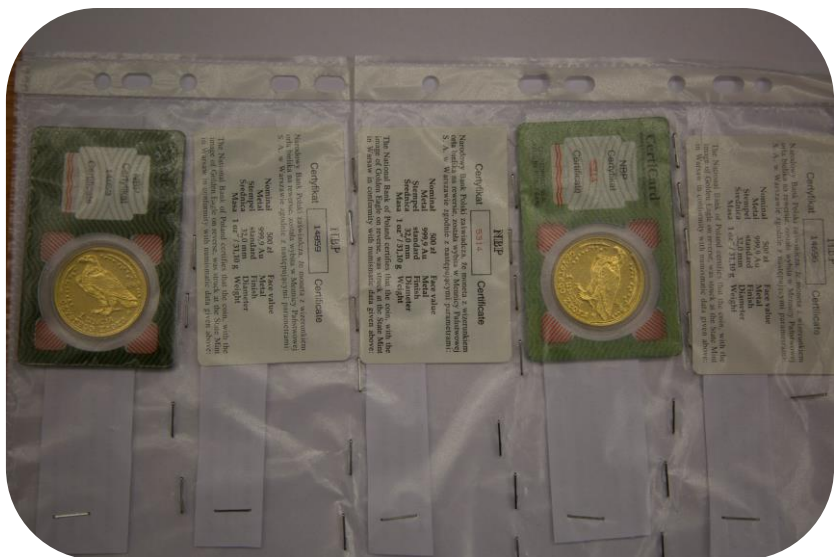
(282)



(283)



(284)



(285)



(286)



(287)



(288)



(289)



(290)



(291)



(292)



(293)



(294)



(295)



(296)



(297)



(298)



(299)



(300)



(301)



(302)



(303)



(304)



(305)



(306)



(307)



(308)



(309)



(310)



(311)



(312)





(313)



(314)



(315)



(316)



(317)



(318)



(319)



(320)



(321)



(322)



(323)



(324)



(325)



(326)



(327)



(328)



(329)



(330)



(331)



(332)



(333)



(334)



(335)



(336)



(337)



(338)



(339)



(340)



(341)



(342)



(343)



(344)





(345)



(346)